

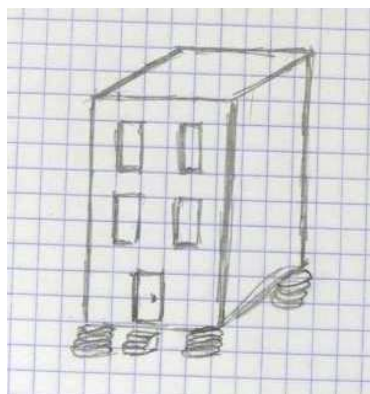
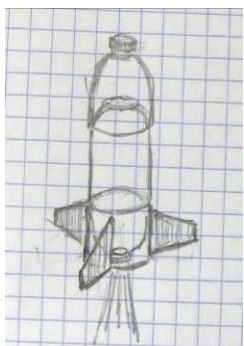
## BATIMENT ET SEISME

**Compétence travaillée :** Concevoir et produire tout ou partie d'un objet technique en équipe pour traduire une solution technologique répondant à un besoin

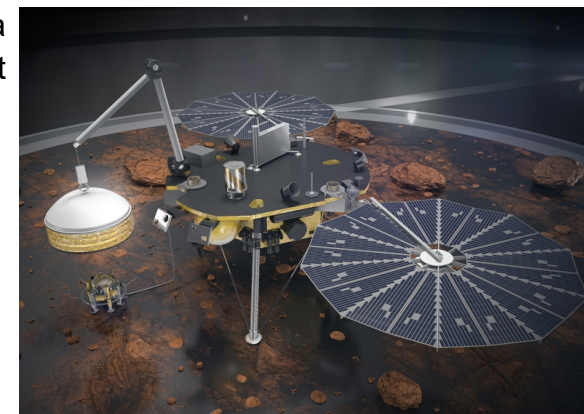
**Connaissances :** Recherche d'idées (schémas, croquis...) - Maquette, prototype

Pour représenter des idées et des solutions possibles, on réalise des **croquis** et des **schémas**.

Le **croquis** est une représentation à main levée d'un objet technique.

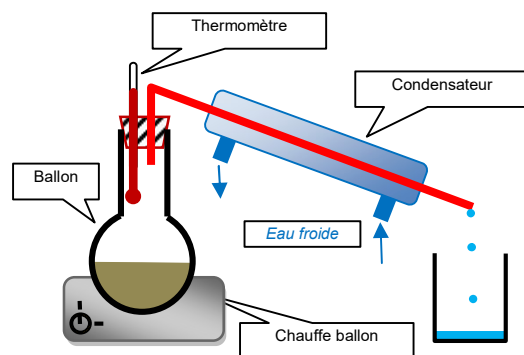


La **maquette** est une représentation à petite échelle de l'objet, elle permet d'avoir une vision réaliste de l'objet.



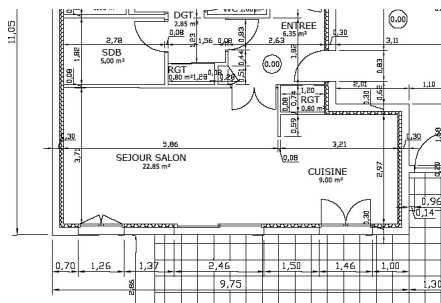
*Elysium, maquette d'InSight réalisée par des lycéens est exposée dans des manifestations grand public © CNES/ill. Michel REGY*

Le **schéma** représente les éléments essentiels d'un objet et permet de comprendre son fonctionnement.



Purification de l'eau par distillation

Le **dessin technique** est une représentation détaillée d'un objet avant sa construction. Le dessin technique respecte des règles strictes : échelle, correspondance des vues, utilisation de trait continu ou en pointillé, etc.



Le **prototype** est le premier exemplaire d'un produit. Il est à taille réelle et permet de faire des tests.



Source NASA